

TAKEUCHI®

MASCHINENKATALOG



Minibagger
Mobilbagger
Hybridbagger
Laderaupen

Kompaktbagger
Hüllkreisbagger
Kettendumper
Zubehör

DAS BESTE FÜR DIE BESTEN

Wer unsere Bagger bedient, kennt den Unterschied. Die marktführenden Profimaschinen von Takeuchi bieten entscheidende Vorteile: Sie sind besonders leistungsfähig, effizient, zuverlässig und bedienerfreundlich. Von diesen Qualitäten profitieren Sie täglich – und auf lange Sicht! Bei allen Neu- und Weiterentwicklungen orientieren wir uns konsequent an Ihren Anforderungen. So können wir Ihnen auch in Zukunft beste Maschinen bieten.



MINIBAGGER/KOMPAKTLAGGER/ KETTENLAGGER/MOBILLAGGER

| | | | | | |
|------------|----|--------------|----|--------------|----|
| TB 210 R | 6 | TB 215 R | 7 | TB 216 A | 8 |
| TB 216 S | 9 | TB 219 A | 10 | TB 219 S | 11 |
| TB 225 A | 12 | TB 225 S | 13 | TB 325 RA | 14 |
| TB 325 R S | 15 | TB 230 | 16 | TB 235-2 | 17 |
| TB 335 R | 18 | TB 240 | 19 | TB 350 R | 20 |
| TB 250-2 | 21 | TB 260 | 22 | TB 370 CM | 23 |
| TB 370 CV | 24 | TB 290-2 CM | 25 | TB 290-2 CV | 26 |
| TB 2150 C | 27 | TB 2150 R CM | 28 | TB 2150 R CV | 29 |
| TB 395 W | 30 | | | | |

HÜLLKREISLAGGER

| | | | |
|-----------|----|-----------|----|
| TB 257 FR | 34 | TB 280 FR | 35 |
|-----------|----|-----------|----|

HYBRIDLAGGER

| | | | |
|-----------|----|-----------|----|
| TB 210 RH | 38 | TB 216 SH | 39 |
|-----------|----|-----------|----|

KETTENDUMPER

| | | | | | |
|--------------|----|-----------|----|------------|----|
| D 550 | 42 | DS 600 D | 43 | DHK 600 D | 44 |
| D 650 D | 45 | DSK 800 D | 46 | D 1600 MF3 | 47 |
| D 1600 MF DM | 48 | TCR 50-2 | 49 | | |

LADERAUPEN

| | | | | | |
|--------|----|---------|----|----------|----|
| TL 6 R | 51 | TL 8 R2 | 52 | TL 12 V2 | 53 |
|--------|----|---------|----|----------|----|

ÜBERSICHTSTABELLE

| | |
|------------------|-------|
| Technische Daten | 54-57 |
|------------------|-------|

ZUBEHÖR

| | | | |
|-------------|-------|---------------------|-------|
| TAKLOCK | 58-59 | SG Mehrzweckgreifer | 60-61 |
| Powerspaten | 62-63 | LC-Werkzeuge | 64 |
| Bodenfräse | 65 | Hydraulikhammer | 66-67 |

TFM

| | |
|---------------------------|-------|
| Takeuchi Fleet Management | 68-71 |
|---------------------------|-------|

UNSERE ALLROUNDER: VOM MINIBAGGER BIS ZUM MOBILBAGGER

Die flexiblen Helfer für jede Baustelle – unsere Mini-, Kompakt- und Mobilbagger überzeugen durch eine Vielzahl von Vorteilen:

- **PRÄZISE ARBEITSZYKLEN** durch hochwertige Hydraulikkomponenten mit garantiert simultanen Bewegungsabläufen
- **LANGE LEBENSDAUER** durch robuste Konstruktion der Baggerausrüstung
- **LANGE LAUFZEITEN** durch Laufwerke mit dreiflanschigen Laufwerksrollen und hochwertigen Short-Pitch-Gummiketten
- **OPTIMALE ERGEBNISSE** durch Planierschilder aus verwindungsfreien Kastenprofilen (exzellente Abstützeigenschaften)
- **ÜBERZEUGENDE LEISTUNG** durch starke Dieselmotoren mit niedrigem Kraftstoffverbrauch und Geräuschniveau

- **VEREINFACHTER SERVICE** durch Komfortkabinen, teilweise zum Kippen für schnellen und optimalen Zugang
- **KOMFORTABLER ARBEITSPLATZ** durch Kabinen mit Komfortsitzen, getönten Scheiben, breiten Einstiegen u.v.m.
- **ABSOLUTE FLEXIBILITÄT** durch Arbeitsbereich von bis zu 2 x 90° und optimale Beweglichkeit aller Anbaugeräte durch original Powertilt
- **PERFEKTER WERKZEUGWECHSEL** mit dem hydraulischen Schnellwechsler
- **EFFIZIENTER EINSATZ VON ANBAUGERÄTEN** durch 1. und 2. Zusatzsteuerkreis
- **SICHERER LASTHEBEBETRIEB** durch serienmäßige Rohrbruchsicherung, Überlastwarneinrichtung sowie Lasthalteventile am Hauptausleger und am Löffelstielzylinder
- **PERFEKTE HANDHABUNG** durch Powertilt-Umschaltung für proportionale Bedienung des Powertilts oder Ansteuerung beider Greiferfunktionen





| | |
|---------------------|----------------|
| Maschinengewicht | 1.150 kg |
| Motorleistung | 8,9 kW/12,1 PS |
| Fahrgeschwindigkeit | 2,0/3,7 km/h |
| Breite Laufwerk | 750–1.020 mm |
| Stiel | 880 mm |
| Max. Grabtiefe | 1.755 mm |
| Max. Überladehöhe | 2.120 mm |

| | |
|---------------------|-----------------|
| Maschinengewicht | 1.575 kg |
| Motorleistung | 11,5 kW/15,6 PS |
| Fahrgeschwindigkeit | 2,2/4,2 km/h |
| Breite Laufwerk | 980–1.300 mm |
| Stiel | 930 mm |
| Max. Grabtiefe | 2.190 mm |
| Max. Überladehöhe | 2.400 mm |



| | |
|---------------------|-----------------|
| Maschinengewicht | 1.865 kg |
| Motorleistung | 11,5 kW/15,6 PS |
| Fahrgeschwindigkeit | 2,2/4,2 km/h |
| Breite Laufwerk | 980–1.300 mm |
| Stiel | 1.130 mm |
| Max. Grabtiefe | 2.390 mm |
| Max. Überladehöhe | 2.705 mm |

| | |
|---------------------|-----------------|
| Maschinengewicht | 1.770 kg |
| Motorleistung | 11,5 kW/15,6 PS |
| Fahrgeschwindigkeit | 2,2/4,2 km/h |
| Breite Laufwerk | 980–1.300 mm |
| Stiel | 1.130 mm |
| Max. Grabtiefe | 2.390 mm |
| Max. Überladehöhe | 2.705 mm |



| | |
|---------------------|-----------------|
| Maschinengewicht | 2.070 kg |
| Motorleistung | 12,0 kW/16,3 PS |
| Fahrgeschwindigkeit | 2,4/4,0 km/h |
| Breite Laufwerk | 980–1.370 mm |
| Stiel | 1.000 mm |
| Max. Grabtiefe | 2.270 mm |
| Max. Überladehöhe | 2.710 mm |



| | |
|---------------------|-----------------|
| Maschinengewicht | 1.945 kg |
| Motorleistung | 12,0 kW/16,3 PS |
| Fahrgeschwindigkeit | 2,4/4,0 km/h |
| Breite Laufwerk | 980–1.370 mm |
| Stiel | 1.000 mm |
| Max. Grabtiefe | 2.270 mm |
| Max. Überladehöhe | 2.820 mm |



| | |
|---------------------|-----------------|
| Maschinengewicht | 2.400 kg |
| Motorleistung | 16,5 kW/22,4 PS |
| Fahrgeschwindigkeit | 2,5/4,2 km/h |
| Breite Laufwerk | 1.100–1.500 mm |
| Stiel (ab V2) | 1.120 mm |
| Max. Grabtiefe | 2.455 mm |
| Max. Überladehöhe | 2.800 mm |



| | |
|---------------------|-----------------|
| Maschinengewicht | 2.265 kg |
| Motorleistung | 16,5 kW/22,4 PS |
| Fahrgeschwindigkeit | 2,5/4,2 km/h |
| Breite Laufwerk | 1.100–1.500 mm |
| Stiel (ab V2) | 1.120 mm |
| Max. Grabtiefe | 2.455 mm |
| Max. Überladehöhe | 2.800 mm |



| | |
|---------------------|-----------------|
| Maschinengewicht | 2.440 kg |
| Motorleistung | 16,5 kW/22,4 PS |
| Fahrgeschwindigkeit | 2,5/4,3 km/h |
| Breite Laufwerk | 1.500 mm |
| Stiel (ab V2) | 960 mm |
| Max. Grabtiefe | 2.290 mm |
| Max. Überladehöhe | 2.625 mm |



| | |
|---------------------|-----------------|
| Maschinengewicht | 2.310 kg |
| Motorleistung | 16,5 kW/22,4 PS |
| Fahrgeschwindigkeit | 2,5/4,3 km/h |
| Breite Laufwerk | 1.500 mm |
| Stiel (ab V2) | 960 mm |
| Max. Grabtiefe | 2.290 mm |
| Max. Überladehöhe | 2.625 mm |



| | |
|---------------------|-----------------|
| Maschinengewicht | 2.875 kg |
| Motorleistung | 18,2 kW/24,7 PS |
| Fahrgeschwindigkeit | 2,9/5,2 km/h |
| Breite Laufwerk | 1.450 mm |
| Stiel (ab V2) | 1.290 mm |
| Max. Grabtiefe | 2.680 mm |
| Max. Überladehöhe | 3.145 mm |

| | |
|---------------------|-----------------|
| Maschinengewicht | 3.465 kg |
| Motorleistung | 18,2 kW/24,8 PS |
| Fahrgeschwindigkeit | 2,8/4,2 km/h |
| Breite Laufwerk | 1.580 mm |
| Stiel (ab V2) | 1.300 mm |
| Max. Grabtiefe | 3.095 mm |
| Max. Überladehöhe | 3.495 mm |



| | |
|---------------------|-----------------|
| Maschinengewicht | 3.760 kg |
| Motorleistung | 18,2 kW/24,8 PS |
| Fahrgeschwindigkeit | 3,0/4,1 km/h |
| Breite Laufwerk | 1.740 mm |
| Stiel (ab V2) | 1.260 mm |
| Max. Grabtiefe | 3.055 mm |
| Max. Überladehöhe | 3.430 mm |



| | |
|---------------------|-----------------|
| Maschinengewicht | 4.015 kg |
| Motorleistung | 27,2 kW/37,0 PS |
| Fahrgeschwindigkeit | 2,9/5,3 km/h |
| Breite Laufwerk | 1.740 mm |
| Stiel (ab V2) | 1.450 mm |
| Max. Grabtiefe | 3.315 mm |
| Max. Überladehöhe | 3.725 mm |
| TFM | ja |



| | |
|---------------------|-----------------|
| Maschinengewicht | 5.095 kg |
| Motorleistung | 32,4 kW/44,1 PS |
| Fahrgeschwindigkeit | 2,8/5,0 km/h |
| Breite Laufwerk | 2.000 mm |
| Stiel (ab V2) | 1.400 mm |
| Max. Grabtiefe | 3.325 mm |
| Max. Überladehöhe | 3.775 mm |
| TFM | ja |



| | |
|---------------------|-----------------|
| Maschinengewicht | 5.120 kg |
| Motorleistung | 29,1 kW/39,6 PS |
| Fahrgeschwindigkeit | 2,8/5,2 km/h |
| Breite Laufwerk | 1.840 mm |
| Stiel (ab V2) | 1.600 mm |
| Max. Grabtiefe | 3.620 mm |
| Max. Überladehöhe | 3.965 mm |
| TFM | ja |



| | |
|---------------------|-----------------|
| Maschinengewicht | 5.735 kg |
| Motorleistung | 35,5 kW/48,3 PS |
| Fahrgeschwindigkeit | 2,8/4,9 km/h |
| Breite Laufwerk | 2.000 mm |
| Stiel | 1.620 mm |
| Max. Grabtiefe | 3.735 mm |
| Max. Überladehöhe | 4.115 mm |
| TFM | ja |

| | |
|---------------------|-----------------|
| Maschinengewicht | 6.710 kg |
| Motorleistung | 42,4 kW/57,6 PS |
| Fahrgeschwindigkeit | 2,5/4,7 km/h |
| Breite Laufwerk | 2.100 mm |
| Stiel | 1.700 mm |
| Max. Grabtiefe | 3.885 mm |
| Max. Überladehöhe | 4.400 mm |
| TFM | ja |



| | |
|---------------------|-----------------|
| Maschinengewicht | 7.065 kg |
| Motorleistung | 42,4 kW/57,6 PS |
| Fahrgeschwindigkeit | 2,5/4,7 km/h |
| Breite Laufwerk | 2.100 mm |
| Stiel | 1.900 mm |
| Max. Grabtiefe | 4.110 mm |
| Max. Überladehöhe | 4.955 mm |
| TFM | ja |



| | |
|---------------------|-----------------|
| Maschinengewicht | 8.400 kg |
| Motorleistung | 51,6 kW/70,2 PS |
| Fahrgeschwindigkeit | 2,6/5,0 km/h |
| Breite Laufwerk | 2.200 mm |
| Stiel | 1.960 mm |
| Max. Grabtiefe | 4.410 mm |
| Max. Überladehöhe | 5.135 mm |
| TFM | ja |



| | |
|---------------------|-----------------|
| Maschinengewicht | 8.715 kg |
| Motorleistung | 51,6 kW/70,2 PS |
| Fahrgeschwindigkeit | 2,6/5,0 km/h |
| Breite Laufwerk | 2.200 mm |
| Stiel | 2.130 mm |
| Max. Grabtiefe | 4.480 mm |
| Max. Überladehöhe | 6.110 mm |
| TFM | ja |



| | |
|---------------------|------------------|
| Maschinengewicht | 15.095 kg |
| Motorleistung | 85,0 kW/115,0 PS |
| Fahrgeschwindigkeit | 3,1/5,5 km/h |
| Breite Laufwerk | 2.490 mm |
| Stiel | 2.570 mm |
| Max. Grabtiefe | 5.445 mm |
| Max. Überladehöhe | 6.250 mm |
| TFM | ja |



| | |
|---------------------|------------------|
| Maschinengewicht | 15.420 kg |
| Motorleistung | 85,0 kW/115,0 PS |
| Fahrgeschwindigkeit | 2,9/5,5 km/h |
| Breite Laufwerk | 2.490 mm |
| Stiel | 2.320 mm |
| Max. Grabtiefe | 5.500 mm |
| Max. Überladehöhe | 6.845 mm |
| TFM | ja |



| | |
|---------------------|------------------|
| Maschinengewicht | 16.050 kg |
| Motorleistung | 85,0 kW/115,0 PS |
| Fahrgeschwindigkeit | 2,9/5,5 km/h |
| Breite Laufwerk | 2.490 mm |
| Stiel | 2.320 mm |
| Max. Grabtiefe | 5.720 mm |
| Max. Überladehöhe | 7.490 mm |
| TFM | ja |



| | |
|---------------------|-------------------------|
| Maschinengewicht | 10.225 kg |
| Motorleistung | 85,0/115,6 PS |
| Fahrgeschwindigkeit | 5,6/10,5/10,7/20,0 km/h |
| Breite Laufwerk | 2.320 mm |
| Stiel | 2.130 mm |
| Max. Grabtiefe | 4.095 mm |
| Max. Überladehöhe | 6.240 mm |
| TFM | ja |



WENN'S ENG WIRD: DIE HÜLLKREISBAGGER

Mit dem Hüllkreis wird der Platz bezeichnet, den ein Bagger für eine 360-Grad-Drehung benötigt. Je kleiner dieser ist, desto weniger Platz braucht der Bagger und desto effizienter kann er auf Baustellen eingesetzt werden. Mit einem Hüllkreis von 2.580 mm (TB 257 FR) und 2.700 mm (TB 280 FR) sind die innovativen Hüllkreisbagger gerade bei engen Platzverhältnissen ideal. Profitieren Sie außerdem von:

- **STARKER LEISTUNGSFÄHIGKEIT** durch hohe Hubkräfte
- **PERFEKTEM KOMFORT** durch bequeme Sitze, getönte Scheiben, breite Einstiege u. v. m.
- **GUTEM SERVICE** durch Komfortkabinen zum Kippen für schnelle und optimale Zugänglichkeit für Servicearbeiten





| | |
|---------------------|-----------------|
| Maschinengewicht | 5.840 kg |
| Motorleistung | 39,0 kW/53,0 PS |
| Fahrgeschwindigkeit | 2,6/4,8 km/h |
| Breite Laufwerk | 2.000 mm |
| Stiel | 1.450 mm |
| Max. Grabtiefe | 3.585 mm |
| Max. Überladehöhe | 3.720 mm |



| | |
|---------------------|-----------------|
| Maschinengewicht | 8.500 kg |
| Motorleistung | 49,6 kW/67,4 PS |
| Fahrgeschwindigkeit | 2,7/5,2 km/h |
| Breite Laufwerk | 2.300 mm |
| Stiel | 1.650 mm |
| Max. Grabtiefe | 4.195 mm |
| Max. Überladehöhe | 4.295 mm |
| TFM | ja |

BAGGER MIT ELEKTRO- UND DIESELANTRIEB: DIE HYBRIDBAGGER

Seit vielen Jahren bietet Takeuchi Hybridmaschinen im Kompaktbaggersegment an. Unsere Bagger mit Diesel- und Elektromotor gibt es von 1,3 (TB 210 RH) bis 1,9 Tonnen (TB 216 SH). Die Bedienung sowie die Leistungsfähigkeit im Elektro- oder Dieselmotorbetrieb sind identisch. Darüber hinaus bieten unsere Hybridbagger:

- **VEREINFACHTE SERVICEARBEITEN** durch optimalen Zugang
- **EFFIZIENZ** durch komplett wartungsfreien Elektromotor
- **EINFACHE HANDHABUNG** durch Leistungsverstellung über Gashebel (Diesel- und Elektromotor bei angeschlossenem Kabel)
- **HOHE AUSLASTUNG** durch vielfältige Anwendungsmöglichkeiten und geringe Betriebskosten im Elektromodus
- **VIELSEITIGKEIT IM EINSATZ** durch Sonderausrüstungen wie TAKLOCK (für hydraulische Werkzeuge) und SG Mehrzweckgreifer





| | |
|-------------------------|----------------|
| Maschinengewicht | 1.310 kg |
| Motorleistung (Diesel) | 8,9 kW/12,1 PS |
| Motorleistung (Elektro) | 9,1 kW/12,3 PS |
| Fahrgeschwindigkeit | 2,0/3,7 km/h |
| Breite Laufwerk | 750–1.020 mm |
| Stiel | 880 mm |
| Max. Grabtiefe | 1.755 mm |
| Max. Überladehöhe | 2.120 mm |



| | |
|-------------------------|-----------------|
| Maschinengewicht | 1.940 kg |
| Motorleistung (Diesel) | 11,5 kW/15,6 PS |
| Motorleistung (Elektro) | 10,6 kW/14,4 PS |
| Fahrgeschwindigkeit | 2,2/4,2 km/h |
| Breite Laufwerk | 980–1.300 mm |
| Stiel | 1.130 mm |
| Max. Grabtiefe | 2.390 mm |
| Max. Überladehöhe | 2.705 mm |

KIPPER MIT KÖPFCHEN: DIE KETTENDUMPER

Schaffen Sie sich neuen Freiraum – unsere Dumper erleichtern Ihnen das effiziente Abräumen:

- **OPTIMALE GELÄNDEGÄNGIGKEIT** durch robuste, für den Profieinsatz konzipierte Laufwerke
- **REIBUNGSLOSER BETRIEB** durch zuverlässige Benzin- und Dieselmotoren
- **HOHE LEISTUNGSFÄHIGKEIT** durch stabile Transportmulde mit kraftvoller Selbstladeeinrichtung





| | |
|------------------------|---------------|
| Motorleistung (Benzin) | 4,7 kW/5,8 PS |
| Transportlänge | 1.760 mm |
| Höhe Laufwerk | 350 mm |
| Gesamthöhe | 1.388 mm |
| Drehpunkt Mulde | 435 mm |
| Höhe Mulde | 680 mm |
| Breite Laufwerk | 716 mm |
| Breite Ketten | 180 mm |
| Bodenfreiheit | 150 mm |
| Maschinengewicht | 458 kg |
| Nutzlast | 550 kg |
| Fahrgeschwindigkeit 1 | 0–1,5 km/h |
| Fahrgeschwindigkeit 2 | 0–2,9 km/h |

| | |
|------------------------|---------------|
| Motorleistung (Diesel) | 4,9 kW/6,7 PS |
| Transportlänge | 2.150 mm |
| Höhe Laufwerk | 320 mm |
| Gesamthöhe | 1.130 mm |
| Drehpunkt Mulde | 430 mm |
| Höhe Mulde | 800 mm |
| Breite Laufwerk | 730 mm |
| Breite Ketten | 180 mm |
| Bodenfreiheit | 115 mm |
| Breite Schaufel | 740 mm |
| Maschinengewicht | 520 kg |
| Nutzlast | 600 kg |
| Fahrgeschwindigkeit 1 | 0–1,5 km/h |
| Fahrgeschwindigkeit 2 | 0–3,6 km/h |



| | |
|-------------------------------|---------------|
| Motorleistung (Diesel) | 4,9 kW/6,7 PS |
| Transportlänge | 1.720 mm |
| Höhe Laufwerk | 320 mm |
| Gesamthöhe | 1.130 mm |
| Drehpunkt Mulde (Standard) | 660 mm |
| Drehpunkt Mulde (ausgefahren) | 1.680 mm |
| Höhe Mulde | 800 mm |
| Breite Laufwerk | 730 mm |
| Breite Ketten | 180 mm |
| Bodenfreiheit | 115 mm |
| Maschinengewicht | 535 kg |
| Nutzlast | 600 kg |
| Fahrgeschwindigkeit 1 | 0–1,5 km/h |
| Fahrgeschwindigkeit 2 | 0–3,6 km/h |

| | |
|------------------------|---------------|
| Motorleistung (Diesel) | 4,9 kW/6,7 PS |
| Transportlänge | 1.720 mm |
| Höhe Laufwerk | 320 mm |
| Gesamthöhe | 1.130 mm |
| Drehpunkt Mulde | 430 mm |
| Höhe Mulde | 800 mm |
| Breite Laufwerk | 700 mm |
| Breite Ketten | 180 mm |
| Bodenfreiheit | 115 mm |
| Maschinengewicht | 415 kg |
| Nutzlast | 600 kg |
| Fahrgeschwindigkeit 1 | 0–1,5 km/h |
| Fahrgeschwindigkeit 2 | 0–3,6 km/h |

Kettendumper – Frontkipper mit Selbstladeeinrichtung und Kippschaufel

DSK 800 D



Kettendumper – Dreiseitenkipper

D 1600 MF3



| | |
|------------------------|----------------|
| Motorleistung (Diesel) | 7,4 kW/10,0 PS |
| Transportlänge | 2.560 mm |
| Höhe Laufwerk | 350 mm |
| Gesamthöhe | 1.320 mm |
| Drehpunkt Mulde | 490 mm |
| Höhe Mulde | 740 mm |
| Breite Laufwerk | 800 mm |
| Breite Ketten | 180 mm |
| Bodenfreiheit | 115 mm |
| Breite Schaufel | 840 mm |
| Maschinengewicht | 650 kg |
| Nutzlast | 800 kg |
| Fahrgeschwindigkeit 1 | 0–2,5 km/h |
| Fahrgeschwindigkeit 2 | 0–5,0 km/h |

| | |
|-------------------------|------------------------|
| Motorleistung (Diesel) | 19,0 kW/26,0 PS |
| Transportlänge | 2.160 mm |
| Gesamthöhe | 1.370 mm |
| Mulde L x B x H (außen) | 1.630 x 1.010 x 289 mm |
| Breite Laufwerk | 945 mm |
| Breite Ketten | 230 mm |
| Bodenfreiheit | 203 mm |
| Maschinengewicht | 919 kg |
| Nutzlast | 1.600 kg |
| Fahrgeschwindigkeit 1 | 0–3,6 km/h |
| Fahrgeschwindigkeit 2 | 0–7,6 km/h |



| | |
|------------------------|-----------------|
| Motorleistung (Diesel) | 19,0 kW/26,0 PS |
| Transportlänge | 2.160 mm |
| Gesamthöhe | 1.350 mm |
| Breite Laufwerk | 945 mm |
| Breite Ketten | 230 mm |
| Bodenfreiheit | 250 mm |
| Maschinengewicht | 919 kg |
| Nutzlast | 1.600 kg |
| Fahrgeschwindigkeit 1 | 0–3,6 km/h |
| Fahrgeschwindigkeit 2 | 0–7,6 km/h |



| | |
|------------------------|------------------|
| Motorleistung (Diesel) | 88,4 kW/120,2 PS |
| Transportlänge | 4.660 mm |
| Gesamthöhe | 2.725 mm |
| Breite Laufwerk | 2.200 mm |
| Breite Ketten | 450 mm |
| Bodenfreiheit | 435 mm |
| Maschinengewicht | 6.550 kg |
| Nutzlast | 3.700 kg |
| Fahrgeschwindigkeit 1 | 0–7,0 km/h |
| Fahrgeschwindigkeit 2 | 0–9,5 km/h |

HÖCHSTE KRÄFTE: DIE LADERAUPEN

Die kompakten Laderraupen von Takeuchi sind seit 30 Jahren eine Klasse für sich. Unter anderem zeichnen sie sich aus durch:

- **PERFEKTEN WERKZEUGWECHSEL** dank bewährtem Schnellwechselsystem für viele Anbaugeräte
- **EXTREME GELÄNDEGÄNGIGKEIT** dank robuster Laufwerke und hoher Bodenfreiheit (auch auf weichen und moorigen Böden durch geringen Bodendruck und hohe Traktionskräfte)
- **ANGENEHMES ARBEITEN** dank Fahrerkabine mit Vollverglasung, gefedertem Fahrersitz und Klimaanlage



| | |
|---------------------|-----------------|
| Maschinengewicht | 3.530 kg |
| Motorleistung | 47,9 kW/65,1 PS |
| Fahrgeschwindigkeit | 7,0/10,0 km/h |
| Breite Ketten | 320 mm |
| Max. Überladehöhe | 2.905 mm |
| Kipplast | 2.390 kg |
| Fahrbare Nutzlast | 835 kg |
| TFM | ja |



| | |
|---------------------|-----------------|
| Maschinengewicht | 4.165 kg |
| Motorleistung | 54,6 kW/74,2 PS |
| Fahrgeschwindigkeit | 7,5/11,2 km/h |
| Breite Ketten | 400 mm |
| Max. Überladehöhe | 3.080 mm |
| Kipplast | 2.740 kg |
| Fahrbare Nutzlast | 960 kg |
| TFM | ja |



| | |
|---------------------|------------------|
| Maschinengewicht | 5.985 kg |
| Motorleistung | 81,8 kW/111,2 PS |
| Fahrgeschwindigkeit | 8,1/11,8 km/h |
| Breite Ketten | 450 mm |
| Max. Überladehöhe | 3.300 mm |
| Kipplast | 5.325 kg |
| Fahrbare Nutzlast | 1.865 kg |
| TFM | ja |

| MINIBAGGER | Maschinengewicht in kg | Grabtiefe in mm | Reichweite in mm | Überladehöhe in mm | Laufwerksbreite in mm | Motorleistung in kW/PS | Hydraulische Fördermenge in l/min | | |
|------------|------------------------|-----------------|------------------|--------------------|-----------------------|------------------------|-----------------------------------|----------|----------|
| TB 210 R | 1.150 | 1.755 | 3.285 | 2.120 | 750–1.020 | 8,9/12,1 | 2 x 11,1 | 1 x 5,8 | – |
| TB 215 R | 1.575 | 2.190 | 3.815 | 2.400 | 980–1.300 | 11,5/15,6 | 2 x 16,8 | 1 x 10,8 | 1 x 6,5 |
| TB 216 A | 1.865 | 2.390 | 4.090 | 2.705 | 980–1.300 | 11,5/15,6 | 2 x 16,8 | 1 x 10,8 | 1 x 6,0 |
| TB 216 S | 1.770 | 2.390 | 4.090 | 2.705 | 980–1.300 | 11,5/15,6 | 2 x 16,8 | 1 x 10,8 | 1 x 6,0 |
| TB 219 A | 2.070 | 2.270 | 4.045 | 2.710 | 980–1.370 | 12,0/16,3 | 2 x 20,0 | 1 x 11,3 | 1 x 6,8 |
| TB 219 S | 1.945 | 2.270 | 4.045 | 2.820 | 980–1.370 | 12,0/16,3 | 2 x 20,0 | 1 x 11,3 | 1 x 6,8 |
| TB 225 A | 2.400 | 2.455 | 4.255 | 2.800 | 1.100–1.500 | 16,5/22,4 | 2 x 25,2 | 1 x 12,5 | 1 x 11,2 |
| TB 225 S | 2.265 | 2.455 | 4.255 | 2.800 | 1.100–1.500 | 16,5/22,4 | 2 x 25,2 | 1 x 12,5 | 1 x 11,2 |
| TB 325 RA | 2.440 | 2.290 | 4.235 | 2.625 | 1.500 | 16,5/22,4 | 2 x 25,3 | 1 x 14,7 | 1 x 9,9 |
| TB 325 R S | 2.310 | 2.290 | 4.235 | 2.625 | 1.500 | 16,5/22,4 | 2 x 25,3 | 1 x 14,7 | 1 x 9,9 |
| TB 230 | 2.875 | 2.680 | 4.705 | 3.145 | 1.450 | 18,2/24,7 | 2 x 32,4 | 1 x 21,6 | 1 x 10,8 |
| TB 235-2 | 3.465 | 3.095 | 5.115 | 3.495 | 1.580 | 18,2/24,8 | 2 x 38,9 | 1 x 21,6 | 1 x 10,8 |
| TB 335 R | 3.760 | 3.055 | 5.285 | 3.430 | 1.740 | 18,2/24,8 | 2 x 42,6 | 1 x 21,9 | 1 x 10,4 |
| TB 240 | 4.015 | 3.315 | 5.405 | 3.725 | 1.740 | 27,2/37,0 | 2 x 41,8 | 1 x 23,5 | 1 x 9,9 |
| TB 350 R | 5.095 | 3.325 | 5.825 | 3.775 | 2.000 | 32,4/44,1 | 2 x 52,6 | 1 x 40,6 | 1 x 13,0 |
| TB 250-2 | 5.120 | 3.620 | 5.980 | 3.965 | 1.840 | 29,1/39,6 | 2 x 52,8 | 1 x 38,9 | 1 x 10,8 |
| TB 260 | 5.735 | 3.735 | 6.120 | 4.115 | 2.000 | 35,5/48,3 | 2 x 58,3 | 1 x 43,9 | 1 x 10,8 |

| KOMPAKTBAGGER/ KETTENBAGGER | Maschinengewicht in kg | Grabtiefe in mm | Reichweite in mm | Überladehöhe in mm | Laufwerksbreite in mm | Motorleistung in kW/PS | Hydraulische Fördermenge in l/min | | |
|--------------------------------|------------------------|-----------------|------------------|--------------------|-----------------------|------------------------|-----------------------------------|----------|----------|
| TB 370 CM | 6.710 | 3.885 | 6.500 | 4.400 | 2.100 | 42,4/57,6 | 1 x 160,0 | 1 x 46,6 | 1 x 16,0 |
| TB 370 CV | 7.065 | 4.110 | 6.905 | 4.995 | 2.100 | 42,4/57,6 | 1 x 160,0 | 1 x 46,6 | 1 x 16,0 |
| TB 290-2 CM | 8.400 | 4.410 | 7.275 | 5.135 | 2.200 | 51,6/70,2 | 1 x 224,0 | 1 x 60,6 | 1 x 16,0 |
| TB 290-2 CV | 8.715 | 4.480 | 7.730 | 6.110 | 2.200 | 51,6/70,2 | 1 x 224,0 | 1 x 60,6 | 1 x 16,0 |
| TB 2150 C | 15.095 | 5.445 | 8.760 | 6.250 | 2.490 | 85,0/115,0 | 2 x 112,0 | 1 x 54,8 | 1 x 20,0 |
| TB 2150 R CM | 15.420 | 5.500 | 8.330 | 6.845 | 2.490 | 85,0/115,0 | 2 x 112,0 | 1 x 54,8 | 1 x 20,0 |
| TB 2150 R CV | 16.050 | 5.720 | 8.860 | 7.490 | 2.490 | 85,0/115,0 | 2 x 112,0 | 1 x 54,8 | 1 x 20,0 |

| MOBILBAGGER | Maschinengewicht in kg | Grabtiefe in mm | Reichweite in mm | Überladehöhe in mm | Laufwerksbreite in mm | Motorleistung in kW/PS | Hydraulische Fördermenge in l/min | | | | | | |
|-------------|------------------------|-----------------|------------------|--------------------|-----------------------|------------------------|-----------------------------------|----------|----------|----------|----------|-----------|----------|
| TB 395 W | 10.225 | 4.095 | 7.675 | 6.240 | 2.320 | 85,0/115,6 | 1 x 176,0 | 1 x 15,4 | 1 x 59,6 | 1 x 39,8 | 1 x 35,6 | 1 x 156,0 | 1 x 43,1 |

| HÜLLKREISBAGGER | Maschinengewicht in kg | Grabtiefe in mm | Reichweite in mm | Überladehöhe in mm | Hüllkreis in mm | Motorleistung in kW/PS | Hydraulische Fördermenge in l/min | | |
|-----------------|------------------------|-----------------|------------------|--------------------|-----------------|------------------------|-----------------------------------|----------|----------|
| TB 257 FR | 5.840 | 3.585 | 5.925 | 3.720 | 2.580 | 39,0/53,0 | 2 x 60,5 | 1 x 44,7 | 1 x 9,9 |
| TB 280 FR | 8.500 | 4.195 | 6.870 | 4.295 | 2.700 | 49,6/67,4 | 2 x 74,0 | 1 x 59,0 | 1 x 15,0 |

| HYBRIDBAGGER | Maschinengewicht in kg | Grabtiefe in mm | Reichweite in mm | Überladehöhe in mm | Laufwerksbreite in mm | Motorleistung in kW/PS | Hydraulische Fördermenge in l/min | | |
|--------------|------------------------|-----------------|------------------|--------------------|-----------------------|---|-----------------------------------|----------|---------|
| TB 210 RH | 1.310 | 1.755 | 3.285 | 2.120 | 750–1.020 | 8,9/12,1 (Dieselmotor) 9,1/12,3 (Elektromotor) | 2 x 11,1 | 1 x 5,8 | – |
| TB 216 SH | 1.940 | 2.390 | 4.090 | 2.705 | 980–1.300 | 11,5/15,6 (Dieselmotor) 10,6/14,4 (Elektromotor) | 2 x 16,8 | 1 x 10,8 | 1 x 6,0 |

| KETTENDUMPER | Maschinengewicht in kg | Nutzlast in kg | Transportlänge in mm | Gesamthöhe in mm | Laufwerksbreite in mm | Motorleistung in kW/PS | Hydraulische Fördermenge in l/min | | |
|--------------|------------------------|----------------|----------------------|------------------|-----------------------|------------------------|-----------------------------------|----------|----------------------|
| D 550 | 428 | 550 | 1.760 | 1.388 | 716 | 4,7/5,8 | 2 x 9,0 | 1 x 16,0 | – |
| DS 600 D | 520 | 600 | 2.150 | 1.130 | 730 | 4,9/6,7 | 2 x 12,6 | 1 x 14,4 | – |
| DHK 600 D | 535 | 600 | 1.720 | 1.130 | 730 | 4,9/6,7 | 2 x 12,6 | 1 x 14,4 | – |
| D 650 D | 415 | 600 | 1.720 | 1.130 | 700 | 4,9/6,7 | 2 x 12,6 | 1 x 14,4 | – |
| DSK 800 D | 650 | 800 | 2.560 | 1.320 | 800 | 7,4/10,0 | 1 x 14,0 | – | – |
| D 1600 MF3 | 919 | 1.600 | 2.160 | 1.370 | 945 | 19,0/26,0 | 1 x 27,0 | – | – |
| D 1600 MF DM | 919 | 1.600 | 2.160 | 1.350 | 945 | 19,0/26,0 | 1 x 27,0 | – | – |
| TCR 50-2 | 6.550 | 3.700 | 4.660 | 2.725 | 2.200 | 88,4/120,2 | 2 x 122,5 | 1 x 69,5 | 1 x 34,3 1 x 12,8 |

| LADERAUPEN | Maschinengewicht in kg | Standardschaufel in m³ | Bodendruck in kg/cm² | Fahrbare Nutzlast in kg | Kipplast in kg | Motorleistung in kW/PS | Hydraulische Fördermenge in l/min | | |
|------------|------------------------|------------------------|----------------------|-------------------------|----------------|------------------------|-----------------------------------|----------|----------|
| TL 6 R | 3.530 | 0,30 | 0,35 | 835 | 2.390 | 47,9/65,1 | 2 x 66,4 | 1 x 67,2 | 1 x 31,3 |
| TL 8 R2 | 4.165 | 0,35 | 0,32 | 960 | 2.740 | 54,6/74,2 | 2 x 79,6 | 1 x 72,3 | 1 x 42,1 |
| TL 12 V2 | 5.985 | 0,59 | 0,33 | 1.865 | 5.325 | 81,8/111,2 | 2 x 122,4 | 1 x 87,6 | 1 x 45,1 |

AUF ZACK: DAS TAKLOCK

Ruckzuck ein neues Werkzeug montieren – mit dem extrem flach konstruierten Schnellkupplungssystem TAKLOCK sparen Sie eine Menge Zeit. Darüber hinaus bietet es weitere interessante Vorteile:

- **SAUBERER WERKZEUGWECHSEL** durch problemlosen Anschluss von unter Druck stehenden Werkzeugen an den nicht unter Druck stehenden Bagger (keine weiteren Hilfsmittel notwendig)
- **SICHERER WERKZEUGANSCHLUSS** durch ausschließlich flachdichtende Kupplungen (keine Verwechslungsgefahr)
- **HOHE FLEXIBILITÄT** durch Anbaumöglichkeit an alle Takeuchi Bagger und Radlader
- **GROSSE AUSWAHL** durch verschiedene Baugrößen mit unterschiedlichem Durchfluss: 0 bis 90 l/min bei T1, 0 bis 200 l/min bei T2, 0 bis 260 l/min bei T3; auch lieferbar als 3er-Kombination mit Leckölleitung



ALLESKÖNNER: DER SG MEHRZWECKGREIFER

Wie vielfältig Ihre Arbeiten auch sind: Unsere SG Mehrzweckgreifer unterstützen Sie effektiv. Sie sind:

- **HOCHFLEXIBEL** durch Einsatzmöglichkeiten im Abbruch (z. B. sortieren der Baustoffe) oder Garten- und Landschaftsbau (z. B. setzen von Natursteinen, verladen von Grünschnitt oder bewegen von Schuttgütern)
- **KOMPAKT UND SPARSAM** durch geringe Bauhöhe und reduziertes Gewicht
- **ABSOLUT ALLTAGSTAUGLICH** durch extreme Robustheit und optimalen Greifraum zwischen den Greifschalen, hochfeste Bolzen, Schneiden aus hochfestem Stahl und große Endanschlagsflächen
- **LEICHT ZU HANDHABEN** durch gut zugängliche Schmierstellen, austauschbare wartungsarme Buchsen mit Notlauf Eigenschaften und eine einfache Kinematik mit vier identischen Koppeln

- **ROBUST IM EINSATZ** durch vollständig geschützte Kolbenstangen und belastbare Drehmotoren mit hohem Drehmoment

ZART ZU HARTEM: DER SOFTGRIP

Mit den Zahn-Aufstecksystemen setzen Sie Bordsteine, Blockstufen oder Natursteine sicher und ohne Beschädigungen!



BEHUTSAM ZUPACKEN: DER PIPEGRIP

Mit dem Pipegrip positionieren Sie problemlos sowohl runde als auch eckige Baumaterialien wie Rohre, Schachtringe, Steine, Beton, Legosteine und Treppenstufen.



AUF DEN PUNKT: DER POWERSPATEN

Im Vergleich zum Tieflöffel schneidet der Powerspaten beim senkrechten Einstechen deutlich besser ab:



- **PRÄZISE AUSSCHACHTEN** durch perfekte Form
- **OPTIMALE SICHT** durch verkürzten Abstand zwischen Maschine und Werkzeug
- **PERFEKTE ERGÄNZUNG** zum Tieflöffel in Verbindung mit Powertilt
- **PASSEND FÜR** Lehnhoff Schnellwechselsysteme MS01, MS03 und MS08



AUF EINEN BLICK: DIE VORTEILE

- Vermeidung von Schäden an Kabeln, Leitungen, Schutzrohren und Überdeckungen
- Schachtungen mit geringstem Materialaushub
- Vertikale Grabtiefe erhöht sich
- Anschlussplatten für alle gängigen Schnellwechselsysteme



FÜR ALLE FÄLLE: EINSATZGEBIETE UND -ZWECKE

- Schachtungen für Hausanschlüsse
- Schachtungen direkt vor der Maschine
- Suchschachtungen
- Senkrecht abstechen von Grabenwänden und Fundamenten
- Schachtungen für die Herstellung von Unterfangungen
- Schacht- und Schürfarbeiten im Verbau
- Freilegung von Kanälen und Überdeckungen
- Bauwerksfreilegungen
- Arbeiten rund um den Gleisbau

VIELSEITIG NUTZBAR: DIE LC-WERKZEUGE

Die LC-Werkzeuge sind besonders flexibel:

- **VERWENDBAR IN VIER POSITIONEN** durch kreuzförmigen Wechselrahmen
- **EINSATZ AN SCHWER ZUGÄNLICHEN STELLEN**, besonders bei zusätzlicher Ausrüstung mit Powertilt



AUS GUTEM GRUND: DIE BODENFRÄSE

Unsere Bodenfräse wurde speziell für den Anbau an Mini- und Kompaktbagger entwickelt:

- **FLEXIBEL EINSETZBAR** durch verschieden lange Messerwalzen und umfangreiches Zubehör wie Kehrwalzen oder Wildkrautbürsten
- **SCHNELLE AUFSATZWECHSEL** durch Lösen einer Schraube in nur einer Minute



SCHLAGKRÄFTIGE HELFER: DIE HYDRAULIKHÄMMER

Profitieren Sie von der besonderen Qualität, Leistungsfähigkeit und Langlebigkeit unserer Hydraulikhämmer von TOKU:

- **STABILE LEISTUNG** durch eine Schlagenergie liefernde Stickstoffkammer
- **HOHE EFFIZIENZ** durch unkomplizierte Technik
- **ROBUSTE KONSTRUKTION** durch nur zwei bewegliche Teile



TOKU TNB-08M



TB 210
TB 215

TOKU TNB-1M



TB 210
TB 215
TB 216
TB 219

TOKU TNB-3MB



TB 225
TB 230
TB 235
TB 240

TOKU TNB-5M



TB 250
TB 260
TB 370

TOKU TNB-6E



TB 370
TB 290

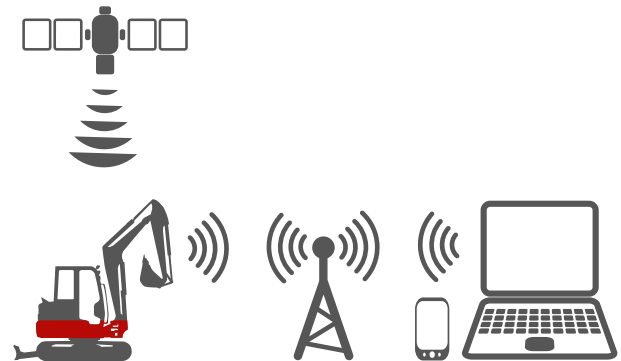
TOKU TNB-7J



TB 2150

VOLLER EINSATZ, VOLLE KONTROLLE: DAS TFM

Ob vom PC im Büro oder unterwegs vom Tablet oder Smartphone: Mit TFM behalten Sie jederzeit alles im Blick. Sie wissen, wo sich Ihre Takeuchi Maschinen befinden, und kennen ihre Leistungsdaten und Wartungsintervalle. So können Sie den Service zeit- und kostentechnisch optimieren und für einen langen störungsfreien Betrieb sorgen.



NEUE SERVICEKRAFT: DIE VORAUSSCHAUENDE WARTUNG

- **OPTIMAL GEPLANTE SERVICES** durch einen perfekten Überblick über die Betriebsdaten und die Möglichkeit, Baumaschinen nach anstehenden Wartungen zu sortieren
- **SCHUTZ VOR SCHÄDEN** durch Signalfunktion – die Meldung erfolgt an eine individuell festgelegte E-Mail-Adresse zur Erinnerung an anstehende Wartungstermine und Hinweis auf kritische Fahrzeugwerte

IN DIE ZUKUNFT GEDACHT: DER KOMPATIBILE AUFBAU

- **FREI VERNETZBAR** durch API-Schnittstelle – standardisierte Telematikdaten lassen sich problemlos in andere Datenportale übertragen
- **HÖCHSTE FLEXIBILITÄT** durch die Einbindung Ihrer Bestandsmaschinen in TFM mithilfe des TFM-Nachrüstsets

TOP INFORMIERT: DIE DATEN IM PORTAL

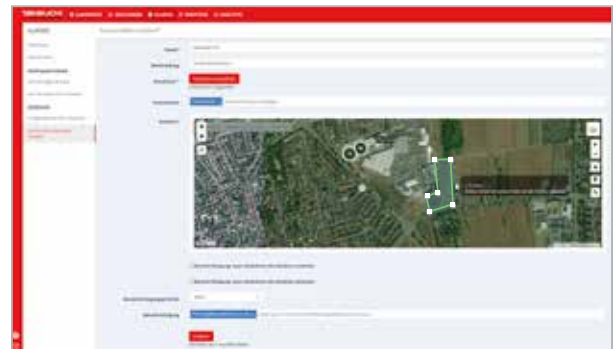
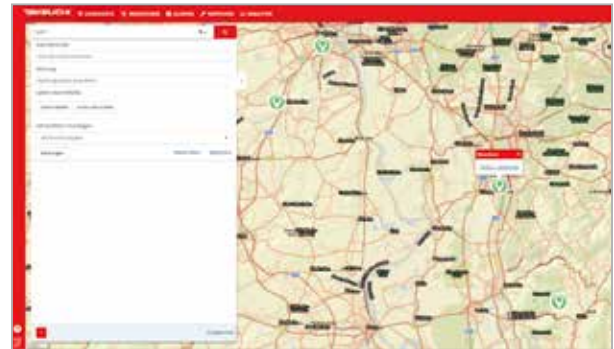
TFM stellt Ihnen eine Vielzahl von Daten im Portal zur Verfügung. Sie finden hier u. a. die standortbezogene Betriebsdauer, den Tankfüllstand, den Kraftstoffverbrauch, den Status des Partikelfilters, den Öldruck, die Öltemperatur, die Motordrehzahl, das aktuelle Drehmoment und Angaben zur Zündung (an/aus). Darüber hinaus profitieren Sie von weiteren Vorteilen:

- **UNTERSTÜTZUNG DER FAHRER** durch Ferndiagnose im Falle einer Fehlermeldung oder beim Einhalten der Wartungsintervalle
- **RÜCKWIRKENDE ANALYSE** durch das Auslesen und Auswerten der Maschinendaten der vergangenen 90 Tage
- **WIRTSCHAFTLICHE EFFIZIENZ**, beispielsweise durch die Organisationsmöglichkeit von Treibstoffsammelbestellungen
- **BESSERE PLANBARKEIT VON NEUKÄUFEN** durch die Übersicht über geleistete Betriebsstunden von Mietmaschinen



GEWUSST WO: DIE GPS-ORTUNG

- **SCHUTZ GEGEN DIEBSTAHL UND MISSBRAUCH** durch Ortungsfunktion im TFM-Portal
- **ERLEICHTERTE LOGISTIKPLANUNG** durch Standortanzeige im TFM-Portal und frei definierbare Geo-Zonen
- **GENAUER ÜBERBLICK** durch Mitteilung, wenn eine Baumaschine in eine Geo-Zone einfährt oder sie verlässt, an individuell festgelegte E-Mail-Adressen



www.takeuchi.de



Wilhelm Schäfer GmbH

Lise-Meitner-Straße 2 • 64646 Heppenheim

Tel.: +49 (0) 6252/93 81 0 • Fax: +49 (0) 6252/93 81 19

E-Mail: info@wschaefer.de • Web: www.takeuchi.de